

КАРЬЕРНЫЙ САМОСВАЛ
SET150S
Дизель-электрический



Номинальная
грузоподъемность
150 т

Максимальная
полная масса
255 т

Полная
мощность
1130 кВт / 1540 л.с.

Технические характеристики

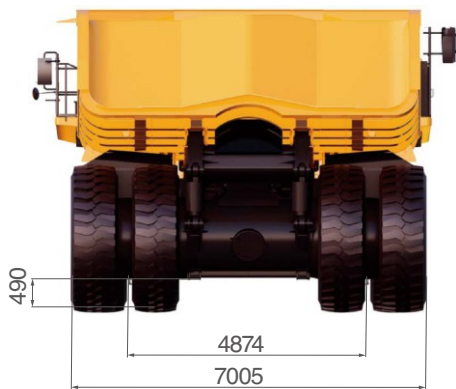
Характеристика	Ед.изм.	Значение
Габаритные размеры Д × Ш × В	мм	11 812 × 7 723 × 6 184
Колесная база	мм	5 300
Колея передняя	мм	5 725
Колея задняя	мм	4 874
Клиренс	мм	490
Макс. угол поворота передних колес	°	40
Радиус поворота	мм	13 200
Двигатель	-	Weichai WP7 2×565 кВт / 2×770 л.с.
Полная мощность	кВт / л.с.	≥1 330 / 1 540
Макс. скорость	км/ч	64
Объем кузова (SAE)	м³	55
Объем кузова с шапкой (SAE 2:1)	м³	78

Распределение весовой нагрузки

Нагрузка на ось	Передняя ось	Задняя ось
Без груза	51%	49%
С грузом	33%	67%

■ Максимальная полная масса машины включает дополнительное оборудование, все принадлежности, грузы и прочее.

Габаритные размеры, мм

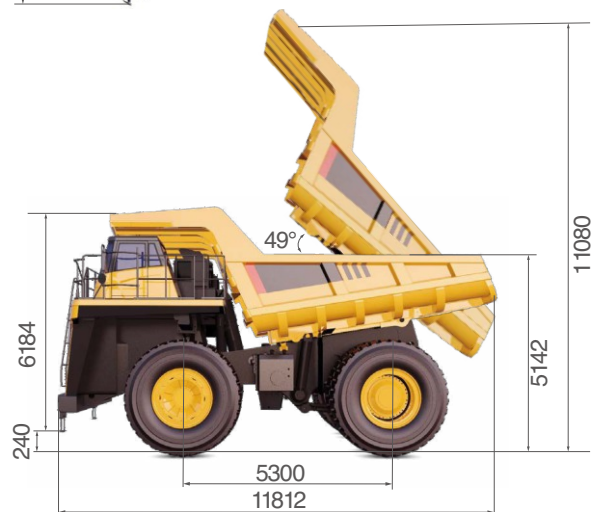
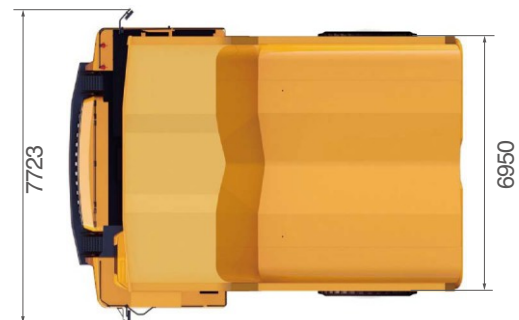


Заправочные объемы

Жидкость	Объем, л
Картер двигателя	90×2
Гидравлический бак	378
Система охлаждения двигателя	85×2
Система охлаждения аккумулятора	13
Топливный бак	1 700
Передняя подвеска	29×2
Задняя подвеска	25×2
Мотор-редуктор заднего моста	46×2

Весовые характеристики

Параметр	кг
Шасси с подъемным механизмом	83 800
Стандартный кузов	18 200
Собственная масса	105 000
Макс. грузоподъемность	150 000
Макс. масса машины	255 000



Основные характеристики

Двигатель ×2

- Дизельный Weichai WP17
- Тип двигателя: четырехтактный, с турбонаддувом и промежуточным охлаждением
- Номинальная мощность: 565 кВт (770 л.с.)
- Макс. крутящий момент: 3000 Нм при 1500 об/мин
- Кол-во и положение цилиндров: 8, V-образного типа
- Диаметр цилиндра и ход поршня: Ø127 x 165 мм
- Рабочий объем: 16,72 литра

Рулевое управление

- Изолированная гидравлическая система оснащена двумя аккумуляторами энергии большой емкости. Даже в экстремальных условиях, таких как потеря мощности двигателя, полные гидроаккумуляторы могут обеспечить аварийное рулевое управление для обеспечения безопасности эксплуатации.
- Минимальный радиус разворота: 13 200 мм.
- Рулевое управление соответствует требованиям SAE 1151/5010.

Электропривод

- Генератор: RQ150-SYA560A / RQ150-SYA560B
- Тяговый электродвигатель: RQ150-SYZQ511-L / RQ150-SYZQ511-R
- Передаточное число: 30,36:1
- Блок управления: tPower-TC42
- Высоковольтный аккумулятор: 191,09 кВт·ч
- Максимальная скорость: 64 км/ч.
- ПРИМЕЧАНИЕ. Производительность системы привода зависит от полной массы транспортного средства, типа поверхности и уклона дороги, сопротивления качению, мощности двигателя и других параметров. Система привода может адаптироваться к фактическим условиям работы для обеспечения оптимальной производительности карьерного самосвала.

Тормозная система

- Передний тормоз: дисковый, с двойным суппортом.
- Диаметр тормозного диска: 988 мм.
- Полная площадь тормозной накладки: 2512 см².
- Задний тормоз: дисковый, с двойной суппортом.
- Диаметр тормозного диска: 704 мм.
- Полная площадь тормозной накладки: 2512 см².
- Динамическая тормозная система: использует полностью гидравлическое управление тормозом. Торможение обеспечивается плунжерным насосом с отсечкой давления.
- Передняя и задняя независимые цепи управления оснащены аккумуляторами для накопления энергии и обеспечивают экстренное торможение.
- Стояночный тормоз: с пружинным включением, с гидравлическим отключением.
- Тормоз подъемного механизма: управление переключателем «вкл/выкл».
- Аварийный тормоз: когда давление в гидравлической системе снижается ниже установленного значения, автоматически включается рабочий тормоз.
- Макс. мощность электрического тормоза: 2x1100 кВт (2992 л.с.).
- Макс. номинальная мощность непрерывного торможения: 2x1000 кВт (2720 л.с.).
- Электрический тормоз оснащен непрерывной решеткой сопротивления с воздушным охлаждением, электрическим тормозом замедления, погрузочным тормозом и стандартным тормозом заднего хода.
- Тормозная система соответствует требованиям ISO3450.

Подвеска

- Передняя подвеска независимая. Меньший ход поворотного рычага уменьшает боковое смещение шины и увеличивает срок службы и интервалы технического обслуживания.
- Рабочий ход передней подвески: 280 мм.
- Рабочий ход задней подвески: 200 мм.

Рама

- Двухкорпусная рама переменного сечения, устойчивая к кручению, сваренная из высокопрочных листов легированной стали и стальных отливок, интегрирована с конструкцией кабины, препятствует опрокидыванию, обладает хорошим сопротивлением на изгиб, кручение и ударной вязкостью, а также имеет более длительный срок службы.

Подъемный механизм

- Независимая гидравлическая система с функцией буфера в крайнем положении. На внешней стороне рамы установлены два двухступенчатых подъемных цилиндра, что делает процесс подъема более стабильным.
- Максимальная производительность подъемного гидравлического насоса: 500 л/мин (1900 об/мин).
- Время подъема/опускания кузова: 25 сек / 25 сек

Кузов

- W-образная форма обеспечивает высокую конструктивную прочность и ударостойкость.
- Основание кузова изготовлено из высокопрочных износостойких стальных пластин, которые отличаются увеличенным сроком службы.
- Геометрическая вместимость: 55 м³.
- Вместимость с шапкой: 78 м³.

Кабина

- Защита кабины соответствует стандартам FOPS/ROPS.
- Регулируемое эргономичное сиденье с роскошной обивкой, регулируемое по наклону и вылету рулевое колесо. Все это обеспечивает водителю удобное рабочее пространство.
- Кабина соответствует стандарту ISO 3471, при закрытых дверях и окнах уровень шума не превышает 78 дБ(А).

Шины

- Шины: 33.00R51.
- Диски: 24.00/5.0-51.
- Ниппели подкачки всех шин выведены в доступное место на внешнюю сторону самосвала.

Прочее стандартное оборудование

- Автоматическая система смазки.
- Автоматическая система взвешивания.
- Быстрая заправка топливом.
- Глушитель двигателя.

Дополнительные опции	Примечания
Кузов с подогревом выхлопными газами	Система обогрева выхлопными газами двигателя
Система запуска при низких температурах	Для регионов с экстремально низкими температурами
Система автоматического круиз-контроля	Для транспортировки на большие расстояния
Шинозащитные цепи	Увеличивают срок службы шин
Видео система кругового обзора (360°)	Для панорамного наблюдения и контроля безопасности
Увеличенный кузов	Для более легких материалов
Сверхмощный кузов	Для более тяжелых материалов
Износостойкая футеровка кузова	Для абразивных материалов
Автоматическая система пожаротушения	Для двигателя и заднего моста
Датчик давления в шинах	Мониторинг давления и температуры в реальном времени

* Перегруз существенно снижает ресурс деталей и машины в целом.

SANY HEAVY EQUIPMENT CO., LTD

Address: 16 Kaifa Road, Economic & Technological Development Zone
Shenyang Liaoning Province, P.R.China.

Postal Code: 110027

Official Website: www.sanyglobal.com

Sales Hotline | Tel: 0086-24 8931 8365

Customer Service Hotline | Tel: 0086-400 8808 318

Reminder:

Any change in the technical parameters and configuration due to product modification or upgrade may occur without prior notice. The machine in the picture may include additional equipment. This brochure is for reference only, and goods in kind shall prevail. Copyright at SANY. No part of this brochure may be copied or used for any purpose without written approval from SANY.

Официальный дилер

Карьерные машины

Красноярск, ул. Затонская, д. 62

+7 (391) 290-62-61

info@km124.ru

Сайт: www.km124.ru